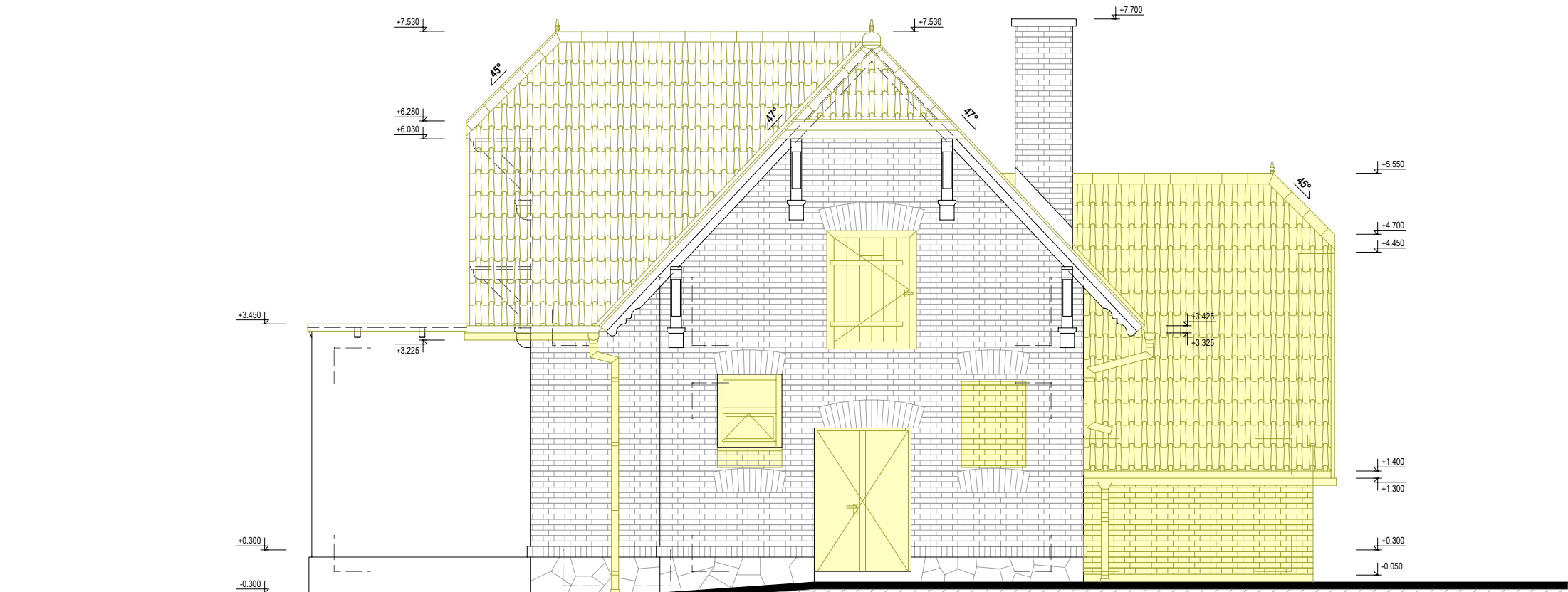
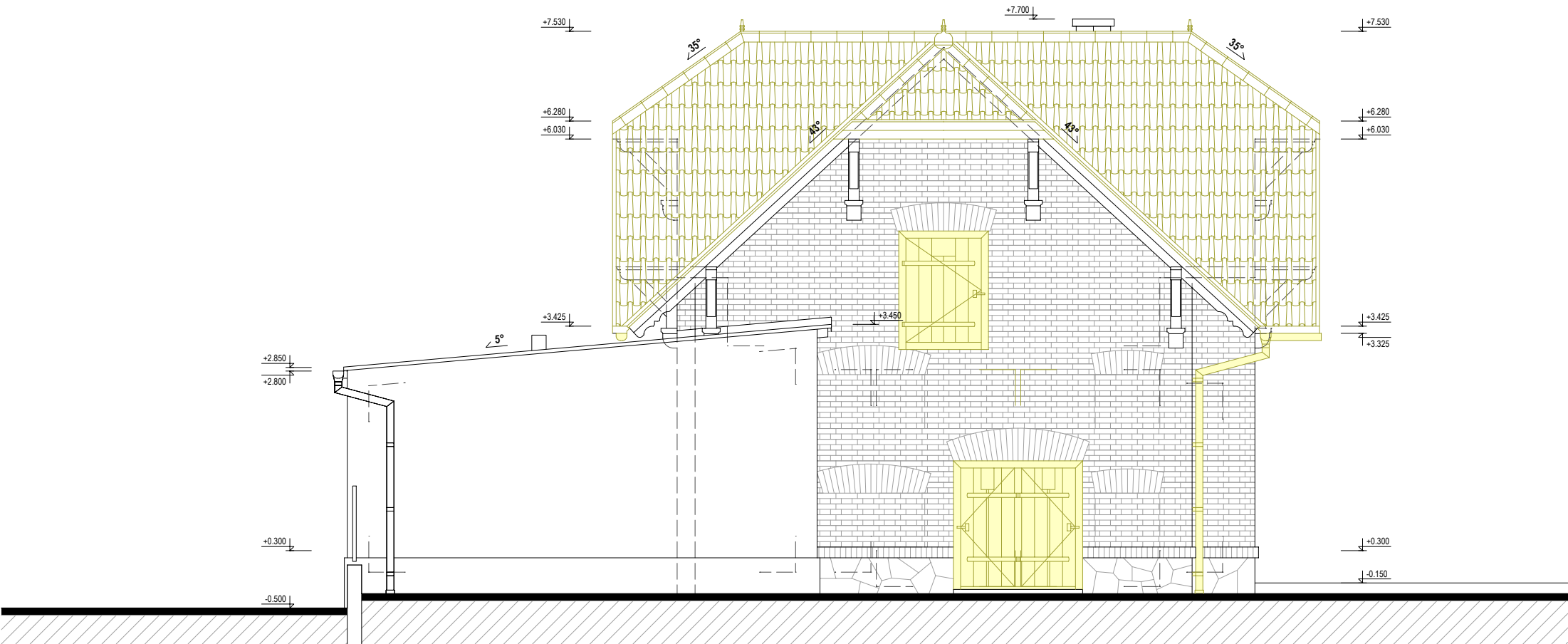


POHLED SEVEROVÝCHODNÍ



POHLED JIHOVÝCHODNÍ



LEGENDA MATERIÁLŮ A KONSTRUKCÍ

	STÁVAJÍCÍ KONSTRUKCE (PONECHÁVANÉ)
	BOURANÉ KONSTRUKCE

0 1 2 3 m

±0.000 = PODLAHA 1.NP - PŘÍZEMÍ

AKCE: STAVEBNÍ ÚPRAVY OBJEKTŮ V AREÁLU VODNÍHO DÍLA Dolní Beřkovic ulice Dolní hájek, obec Dolní Beřkovic, k.ú. Dolní Beřkovic parc.č. 183/3, 183/4	
INVESTOR: POVODÍ LABE, státní podnik Víta Nejedlého 951/8, Slezské Předměstí, 500 03 Hradec Králové	
ZODPOVĚDNÝ PROJEKTANT: LFplan s.r.o. - Ing. LUKÁŠ FIDLER Libušina 897, 413 01 Roudnice nad Labem mail: lukasfidler@seznam.cz, tel.: 725 516 769	PARÉ Č.:
PROJEKTANT ČÁSTI: Ing.arch. ZDENĚK BARAN Tovární 1265/8, 170 00 PRAHA 7 - Holešovice mail: zdenek.baran@email.cz, tel.: 776 732 498	DATUM: 08 - 2024
STUPEŇ PD: DOKUMENTACE PRO PROVÁDĚNÍ STAVBY	MĚŘITKO: 1:75
ČÁST: D.1.1. ARCHITEKTONICKO-STAVEBNÍ ŘEŠENÍ	VÝKRES Č.: SO-01 D.1.1.b.17
VÝKRES: VÝKRES BOURACÍCH PRACÍ POHLEDY	